



COMUNIDADE INTERMUNICIPAL  
VISEU DÃO LAFÕES

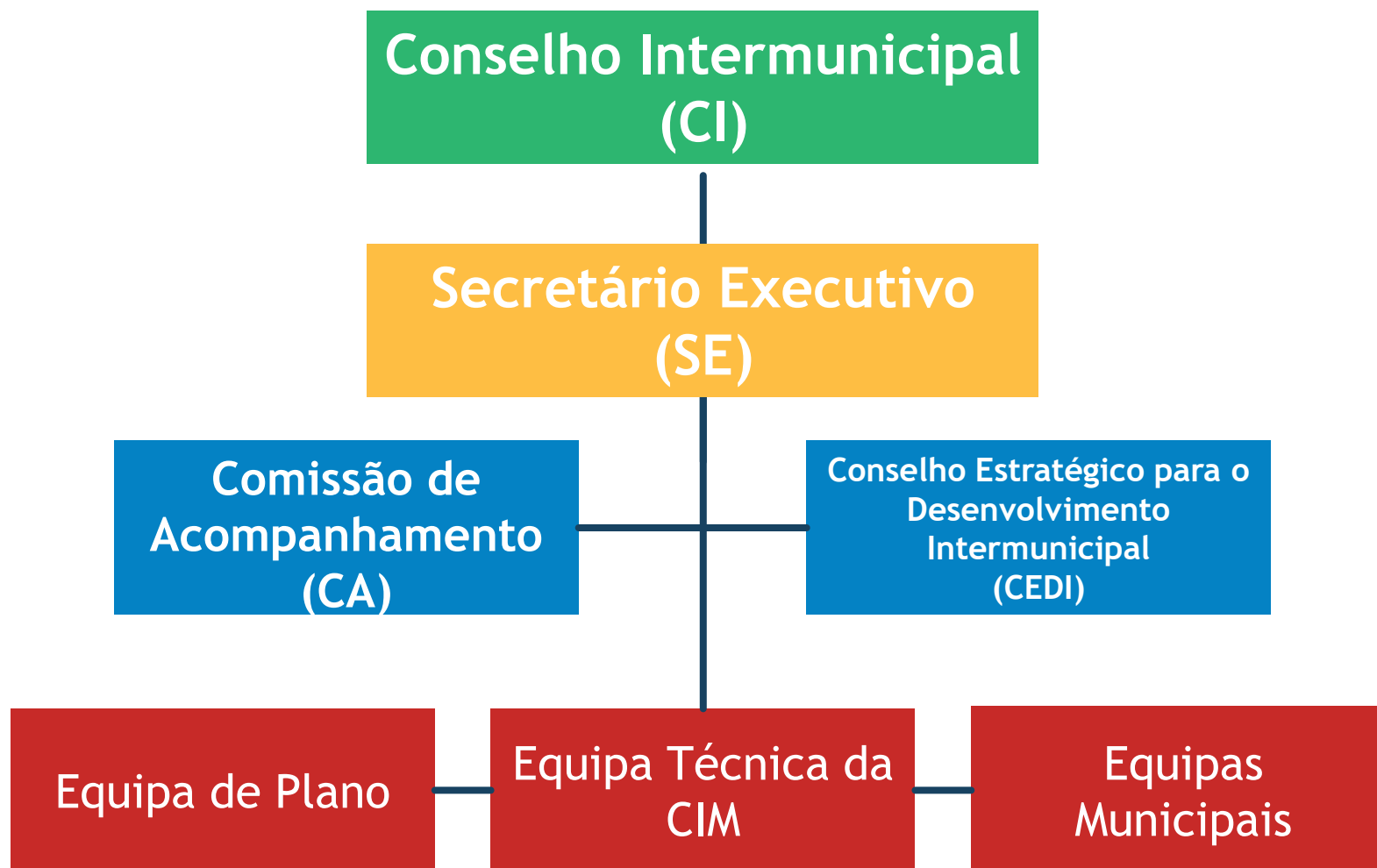
# MOBILIDADE NO TERRITÓRIO VISEU DÃO LAFÕES



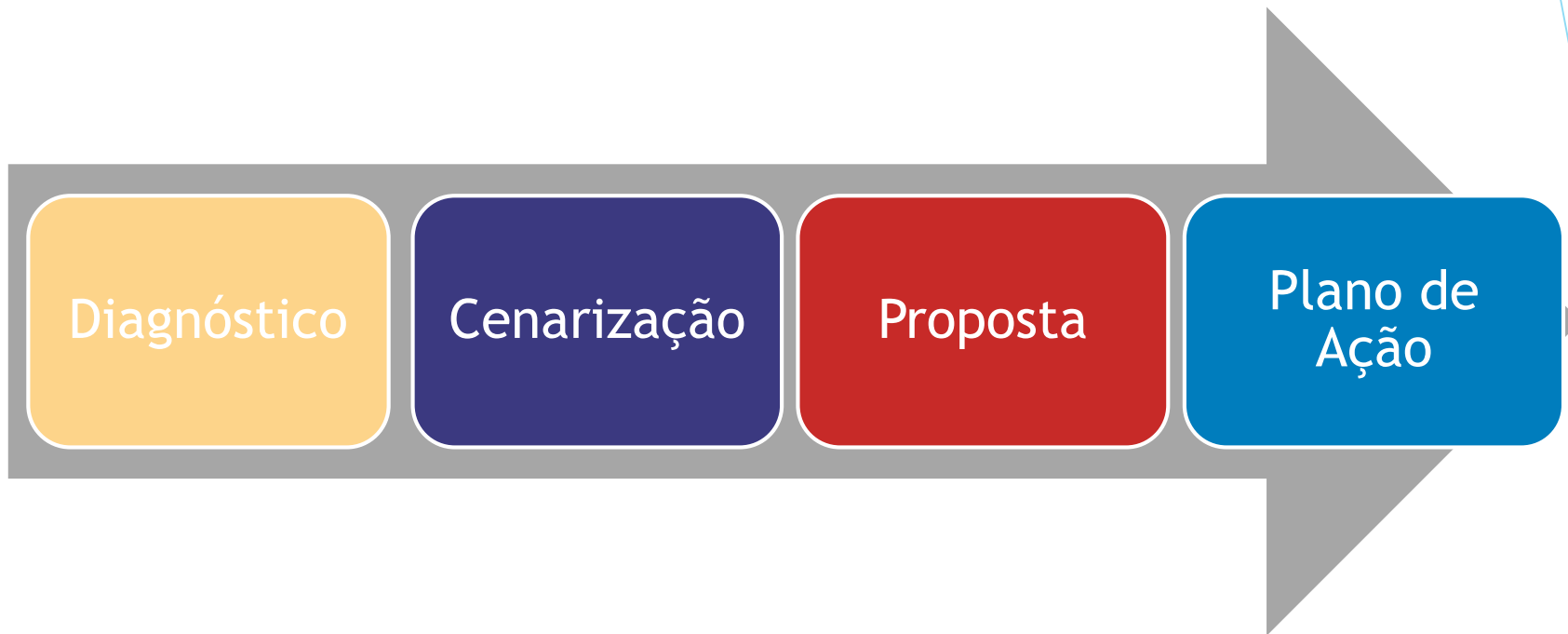


# Plano Intermunicipal de *Mobilidade e Transportes* Viseu Dão Lafões

# Modelo de Governança do PIMT Viseu Dão Lafões



# Fases de Execução do PIMT Viseu Dão Lafões



# Estruturação das propostas

 <p>Estruturação da Rede e Serviços de Transporte Público</p>	<ul style="list-style-type: none"> <li>➤ necessidades de mobilidade geral da população</li> <li>➤ necessidades específicas de mobilidade escolar</li> <li>➤ deslocações das populações mais isoladas</li> </ul>
 <p>Estruturação da Rede de Modos Suaves</p>	<ul style="list-style-type: none"> <li>➤ tornar os modos suaves mais atrativos</li> <li>➤ planear e implementar redes municipais</li> <li>➤ estabelecer condições de conforto e segurança</li> </ul>
 <p>Estruturação da Rede de Transporte Individual</p>	<ul style="list-style-type: none"> <li>➤ melhorar condições de circulação e segurança</li> <li>➤ hierarquizar a rede viária e melhorar a segurança rodoviária</li> <li>➤ ordenamento e gestão do estacionamento e da via de circulação</li> <li>➤ regulamentação da logística urbana e sinalização a pesados</li> </ul>
 <p>Eficiência Energética</p>	<ul style="list-style-type: none"> <li>➤ aumento da rede de postos de carregamento elétrico</li> <li>➤ revisão e reforço da rede de <i>bikesharing</i></li> <li>➤ incentivo ao <i>carpooling</i></li> </ul>
 <p>Usos do Solo e Ocupação Urbana</p>	<ul style="list-style-type: none"> <li>➤ orientações para os instrumentos de gestão territorial</li> </ul>
 <p>Implementação e Monitorização do Sistema de Mobilidade e Transportes</p>	<ul style="list-style-type: none"> <li>➤ campanhas de divulgação e promoção</li> <li>➤ Observatório da Mobilidade</li> <li>➤ implementar estratégia de participação pública eficaz</li> </ul>

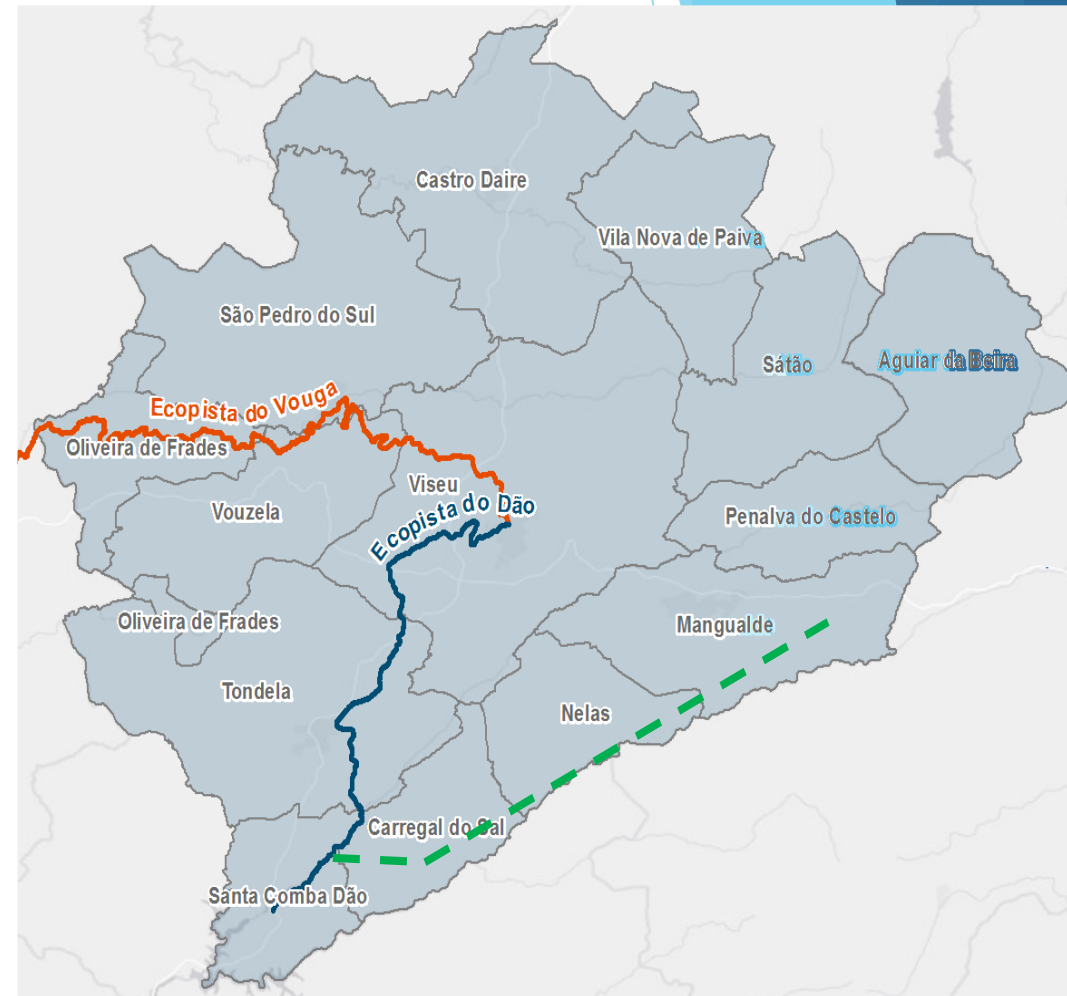
# Plano de Ação

## Tipologia e Calendarização das Ações

	Curto Prazo 2019	Médio Prazo 2022	Longo Prazo 2027	Total
Transporte Coletivo (TC)	7 (78)	2 (16)	-	9 (94)
Modos Suaves (MS)	1 (14)	6 (71)	1 (1)	8 (86)
Transporte Individual Motorizado (TI)	8 (73)	6 (46)	12 (16)	16 (135)
Eficiência Energética (EE)	-	2 (4)	1 (11)	3 (15)
Ordenamento do Território (OT)	-	5 (71)	-	5 (71)
Promoção (PR)	2 (2)	3 (3)	-	5 (5)
Governança (GO)	1 (1)	-	-	1 (1)
<b>Total</b>	<b>19</b> (168)	<b>24</b> (211)	<b>4</b> (28)	<b>47</b> (407)

# Orientações para melhorar as condições de circulação de peões e bicicleta

- Eixos Prioritários para os modos suaves;
- Beneficiação da rede pedonal em meio urbano;
- Beneficiação da rede pedonal em aglomerados rurais;
- Estruturação de redes cicláveis municipais;
- Mitigação de pontos de atravessamento para peões e ciclistas;
- Rede de estacionamento de bicicletas;
- Rede ciclável de lazer - Rede Intermunicipal de Ecopistas.





**DÃO  
ecopista**  
SANTA COMBA DÃO · TONDELA · VISEU







49,2 Km

0,5%

Floresta, vinha, zonas de cultivo intensivo, rio, ...



# E3 = Df

Eficiência Energética e Ambiental  
nos Centros Urbanos da Região Dão Lafões



## Objetivos

Melhorar a **qualidade do ambiente** nos centros urbanos participantes no projeto;

Criar uma **rede de pontos de abastecimento** elétrico na região Viseu Dão Lafões (utilizando a produção de energia fotovoltaica);

Promover a **utilização do veículo elétrico** junto da população e do setor empresarial;

**Valorizar os modos suaves** de transporte nos centros urbanos e na sua articulação com as zonas envolventes.

## Atividades desenvolvidas:

Instalação de 9 pontos de carregamento, dotados de painéis fotovoltaicos, localizados em Viseu, Tondela e Mangualde.

Disponibilização de veículos elétricos (36 bicicletas e 3 microcarros) para utilização gratuita pelos munícipes;

Inserção de anúncios na imprensa e difusão de spot em rádios;



## Atividades desenvolvidas:

Produção de **suportes comunicacionais** (folhetos, mupis, placas de sinalização, etc);

Promoção da utilização do veículo elétrico junto da população e do setor empresarial, através de **visitas a empresas** e instituições, e da realização de **ações de divulgação** em superfícies comerciais/escolas.





# MOBILIDADE E TRANSPORTES

WISEU DÃO LAFÕES

Muito Obrigado!